

CYNLLUN DATBLYGU LLEOL NEWYDD BRO
MORGANNWG 2021-2036

Y TIR AMAETHYDDOL GORAU A MWYAF AMLBWRPAS

Hydref 2023



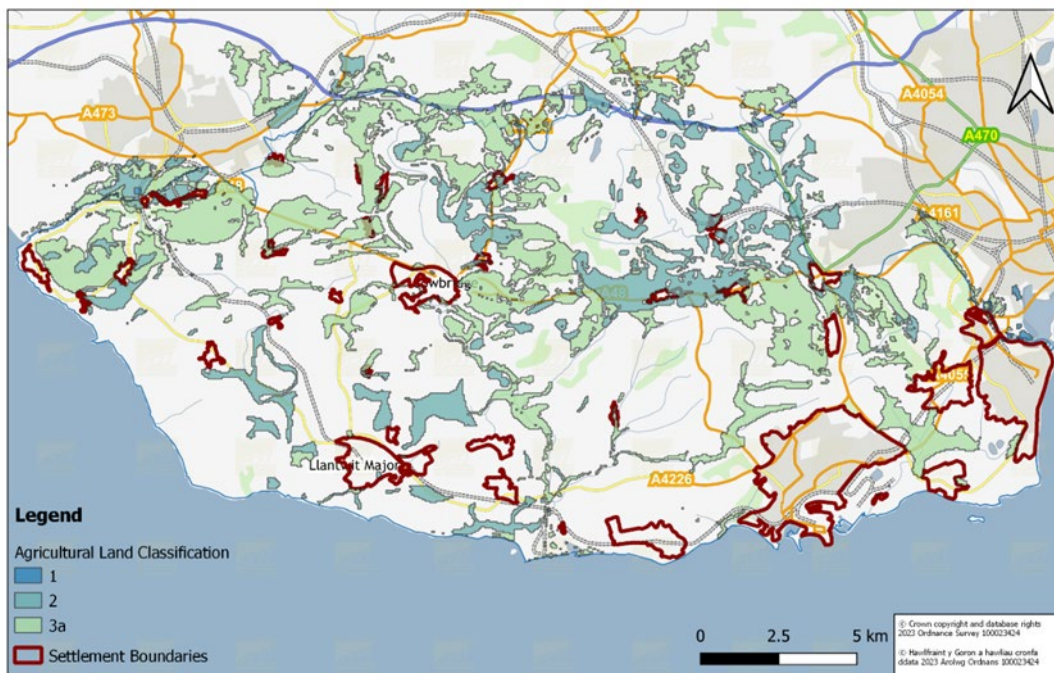
PAPUR CEFNDIROL - PB23



Crynodeb Gweithredol

- i. Pwrpas y papur hwn yw nodi sut mae Cyngor Bro Morgannwg wedi ystyried lleoliad ac ansawdd tir amaethyddol wrth ddatblygu Cynllun Datblygu Lleol Newydd Bro Morgannwg 2021-2036 (CDLIN). Mae'n esbonio sut mae'r Cyngor, drwy ei asesiad o safleoedd ymgeisiol, wedi ystyried yr angen i gollu cyn lleied â phosibl o'r tir amaethyddol gorau a mwyaf amlbwrrpas yn unol â'r polisi cynllunio cenedlaethol.

Best and Most Versatile Agricultural Land



- ii. Mae'r Map DTA Rhagfynegol diweddaraf ar gyfer Cymru (Fersiwn 2), a gyhoeddwyd yn 2019, yn dangos mai dim ond ardal fechan o dir Gradd 1 (Tir Amaethyddol o Ansawdd Ardderchog) sydd yn y Fro (yng ngogledd Penarth), ond mae rhan sylweddol o ardal yr awdurdod lleol yn ddarostyngedig i ddynodiadau Gradd 2 (Tir Amaethyddol o Ansawdd Da iawn) neu 3a (Tir Amaethyddol o Ansawdd Da).
- iii. Mae'r Polisi Cenedlaethol yn pwysleisio bod lleoliad ac ansawdd tir amaethyddol yn ffactor cyflenwi sylfaenol a ddylai lywio dosbarthiad gofodol twf. Mae Polisi Cynllunio Cymru (PCC) yn nodi bod tir amaethyddol a ddsbarthir fel Graddau 1, 2 a 3a (yn ôl y system Dosbarthiad Tir Amaethyddol (DTA) yn cael ei ystyried "y gorau a'r mwyaf amlbwrrpas a dylid ei warchod fel adnodd cyfyngedig ar gyfer y dyfodol" (LIC, 2021, para 3.58).

- iv. Fel rhan o'r gwaith o baratoi'r Strategaeth a Ffefrir ar gyfer y CDLIN, ystyriwyd yn ofalus effaith bosibl y Cynllun ar dir amaethyddol GMA, yn enwedig trwy asesu Cyflwyniadau Safleoedd Ymgeisiol.
- v. Er mwyn asesu colled bosibl tir GMA, defnyddiodd y Cyngor y Map DTA Rhagfynegol diweddaraf ar gyfer Cymru, a chynghorwyd hyrwyddwyr safleoedd hefyd i ddefnyddio'r mapiau hyn cyn cyflwyno safleoedd i'r Cyngor. Cafodd safleoedd eu sgorio yn ôl eu dynodiad.

Agricultural Land	Green	The site is previously developed land or would not result in the loss of Best and Most Versatile Agricultural Land
	Amber	The site would result in loss of grade 3a BMV land
	Red	The site would result in a loss of the either Grade 1 or 2 agricultural land

- vi. Mae safleoedd lle mae GMA yn cael ei nodi fel cyfyngiad sylweddol i ddatblygiad wedi'u diystyru.
- vii. Yn gyffredinol, nodwyd bod dau o'r prif safleoedd yn cynnwys ardaloedd o dir GMA:
 - Tir yng Ngogledd-ddwyrain y Barri (6.84 Ha o dir Gradd 3a – llai na 10% o arwynebedd cyffredinol y safle). Bydd angen Arolwg DTA i bennu ansawdd y tir.
 - Tir yn Church Farm (1.5 Ha o dir Gradd 2/3a – llai na 10% o arwynebedd cyffredinol y safle). Mae arolwg DTA wedi nodi "*bod y safle yn bennaf yn dir Isradd 3b, gyda 1.5 ha yn y llain dde-ddwyreiniol yn dangos fel Gradd 2, ac ardal fechan o dir Isradd 3a. Mae'r arolwg DTA yn dangos na ellid ffermio'r ardal, a allai o bosibl gael ei nodi fel tir gradd 2, yn wahanol mewn unrhyw ffordd ystyrlon gan fod y safle yn bennaf yn dir isradd 3b, ac felly ni fyddai'n bosibl ei hecsbloetio fel GMA.*"
- viii. Mae tir GMA hefyd wedi'i nodi ar ddau safle sy'n cael eu hystyried yn addas ar gyfer ystyriaeth bellach fel safleoedd fydd yn cael eu harwain gan dai fforddiadwy. Bydd angen cynnal arolygon DTA ar y safleoedd hyn.
- ix. Mae nifer o safleoedd y bwriedir eu dwyn ymlaen o'r CDLI mabwysiedig yn cynnwys ardaloedd o dir GMA ac mae sylwadau blaenorol Llywodraeth Cymru ar y safleoedd hyn wedi'u rhestru yn Atodiad 1.



Cyngor Bro Morgannwg
Adfywio a Chynllunio
Swyddfa'r Doc
Dociau'r Barri
Y Barri CF63 4RT

LDP@valeofglamorgan.gov.uk
www.bromorgannwg.gov.uk

